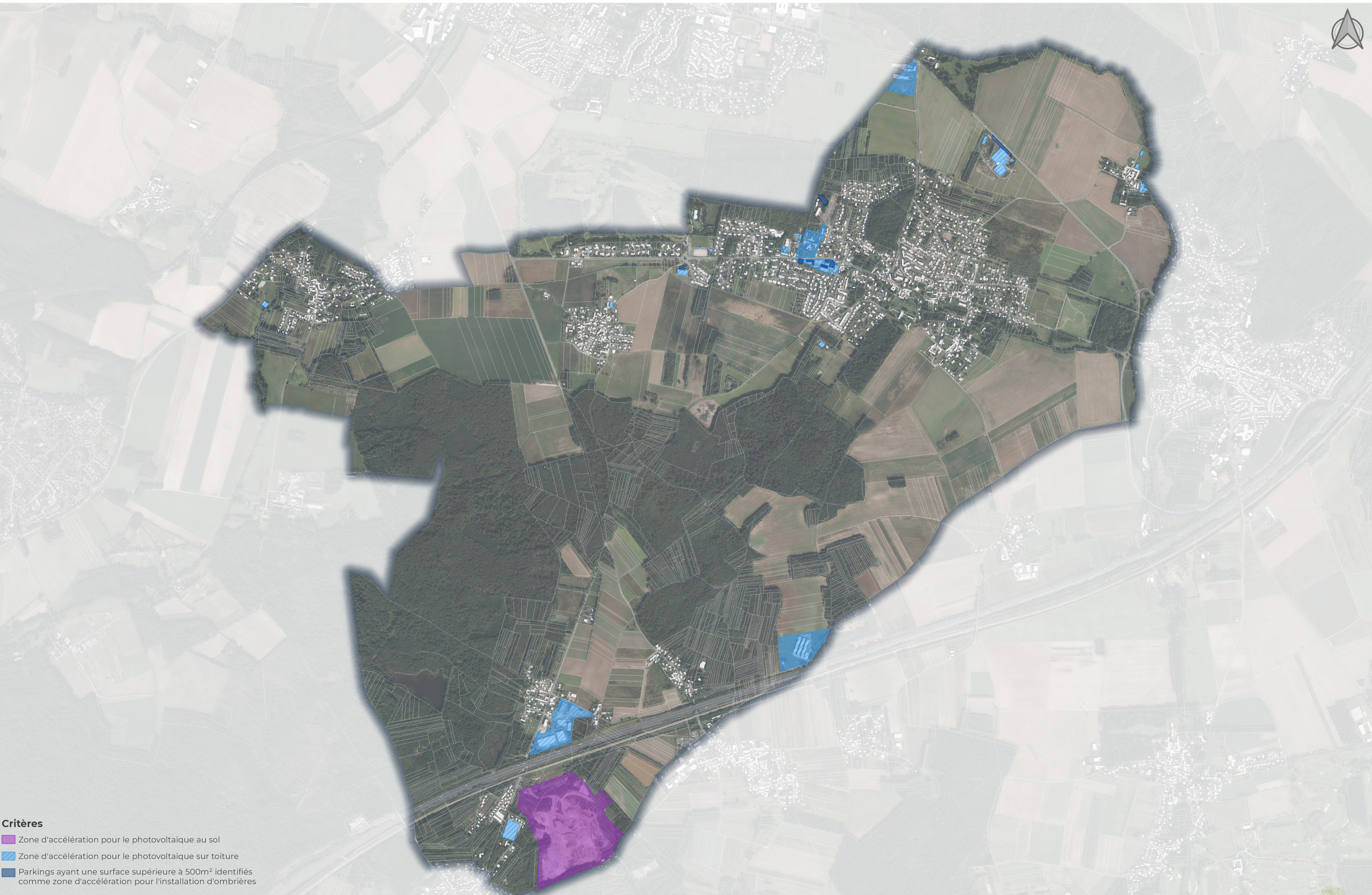


Zones d'accélération favorables à l'accueil de projets d'énergies renouvelables - **Filière photovoltaïque**
Commune de Forges-les-Bains



- Critères**
- Zone d'accélération pour le photovoltaïque au sol
 - Zone d'accélération pour le photovoltaïque sur toiture
 - Parkings ayant une surface supérieure à 500m² identifiés comme zone d'accélération pour l'installation d'ombrières

